

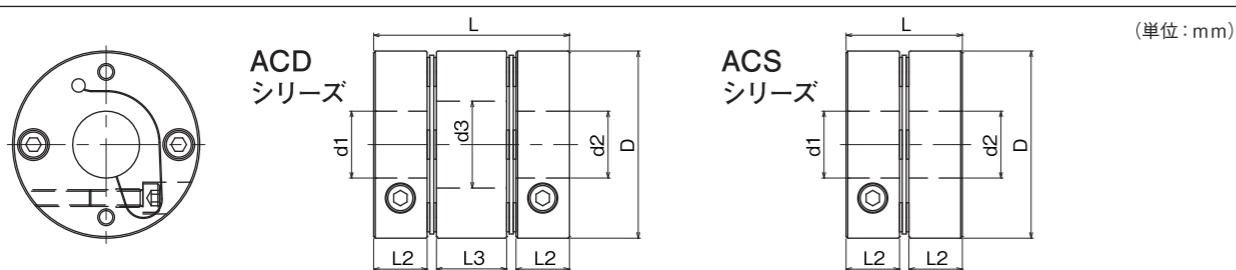
発注型式

# ACD - 34A - 8Y - 11Y

Y: インサイドクランプ  
TC: テーパーアタッチメント仕様

## 寸法

型式 内径(d1) 内径(d2) (d4)



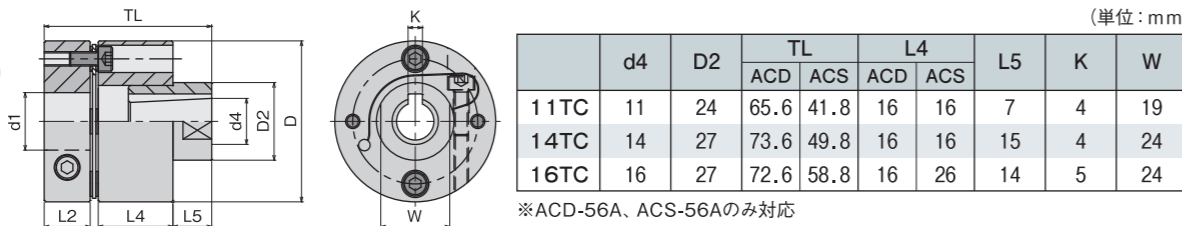
型式 Type	d1・d2選択 (ただしd1 ≤ d2)										d3	D	L				ロックボルト							
	3	4	4.5	5	6	6.35	8	8	9	9.525			10	ACD	ACS	L2	L3	M	締付(N・m)					
ACD	19	3	4	4.5	5	6	6.35	8	8.5	19.6	25.7	16.9	7.8	7.5	M2	0.4								
	27	4	4.5	5	6	6.35	8	9	9.525	10	12.5	27	31.6	19.3	9	11	M2.6	0.9						
ACS	34	5	6	6.35	8	9	9.525	10	11	12	14	15	34	37	21.8	10	13.4	M3	1.5					
	39	6	6.35	8	9	9.525	10	11	12	14	15	16	17.5	39	45	26.5	12	16	M4	3.5				
	44	8	9	9.525	10	11	12	14	15	16	17	18	19	20	22	24	25	26	56	58.6	34.8	16	21	M5

## 仕様

型式 Type	許容トルク (N・m)	ねじりばね定数 (N・m/rad)	許容偏角 (°)	許容偏心 (mm)	許容エンドプレイ (mm)	最高回転速度 (min <sup>-1</sup> )	慣性モーメント (×10 <sup>-6</sup> ) (kg・m <sup>2</sup> )	価格 (¥)
ACD - 19A	1.0	1250	1.0	0.13	±0.24	10000	0.96	4,100
ACD - 27A	2.0	2000	1.0	0.19	±0.35	10000	4.11	4,800
ACD - 34A	5.0	6500	1.0	0.23	±0.45	10000	11.9	5,400
ACD - 39A	8.0	11500	1.0	0.27	±0.51	10000	24.6	6,000
ACD - 44A	12.0	14000	1.0	0.29	±0.60	10000	45.4	7,300
ACD - 56A	25.0	30000	1.0	0.36	±0.76	10000	137.0	8,500

型式 Type	許容トルク (N・m)	ねじりばね定数 (N・m/rad)	許容偏角 (°)	許容偏心 (mm)	許容エンドプレイ (mm)	最高回転速度 (min <sup>-1</sup> )	慣性モーメント (×10 <sup>-6</sup> ) (kg・m <sup>2</sup> )	価格 (¥)
ACS - 19A	1.0	2500	1.0	0.02	±0.12	10000	0.62	3,500
ACS - 27A	2.0	4000	1.0		±0.18	10000	2.58	4,100
ACS - 34A	5.0	13000	1.0		±0.23	10000	7.14	4,500
ACS - 39A	8.0	23000	1.0		±0.25	10000	14.80	4,900
ACS - 44A	12.0	28000	1.0		±0.30	10000	27.6	6,200
ACS - 56A	25.0	60000	1.0		±0.38	10000	83.1	7,200

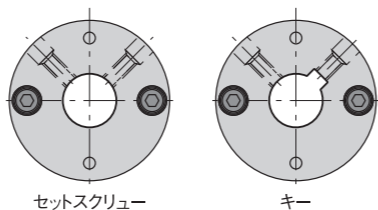
テーパ軸シリーズ (テーパアタッチメント)



セットスクリュー・キー適用軸穴径

型式	軸固定方法	適用軸穴径														
		3	4	4.5	5	6	6.35	8	9	10	11	12	14	15		
ACD-19A ACS-19A	セットスクリュー			●	●	●	●									
ACD-27A ACS-27A	キー				●	●										
ACD-34A ACS-34A					●	●										

※サイドクランプ仕様は上記寸法表の全軸径に対応しています。



ideas to innovate

isiel アイセル株式会社

販売に関するお問い合わせ先  
お近くの事業所にお問い合わせ下さい。工場にも専門の営業担当が駐在しております。

技術に関するお問い合わせ先  
広島工場 [TEL: 08477-2-3699] にお問い合わせ下さい。

伝動機器グループ

本社	TEL: 072-991-0450 FAX: 072-994-7593	東日本営業所	TEL: 048-986-6351 FAX: 048-986-6361	名古屋営業所	TEL: 052-681-0420 FAX: 052-681-0430
広島工場	TEL: 08477-2-3699 FAX: 08477-2-3314	山口工場	TEL: 0834-68-2960 FAX: 0834-68-2643	WEBSITE >>> <a href="http://isiel.jp">http://isiel.jp</a>	

●弊社の製品は適切な品質管理のもとに製作されていますが、弊社の知り得ない使用条件下で誤った使い方をされた場合、取扱いの不備、不測の事故などにより発生したトラブルについては、保証の責任を免除させていただきます。なお、本カタログの内容は予告なく変更することがあります。●本製品を輸出する際は、仕向国及び用途、需要者を確認して頂き、客観要件に該当する場合は、輸出許可申請等必要な手続きをお取り下さい。

D-0195 PP 20160301/3,000/01



# カップリング ACD・ACSシリーズ PAT.P

TES 規格対応

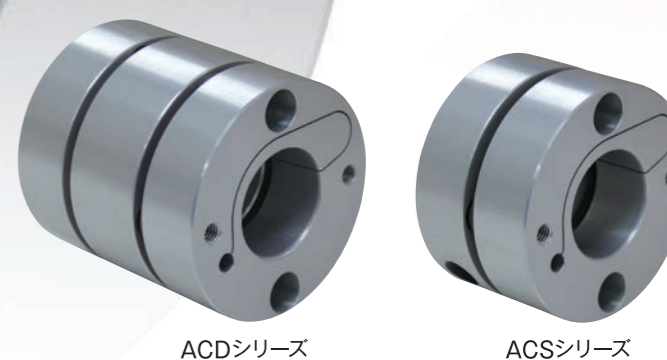
## ディスクカップリング ACシリーズ

### アイセル独自のインサイドクランプ方式を開発!

取り付け時のフレを極限まで抑え、高精度クランプを実現!



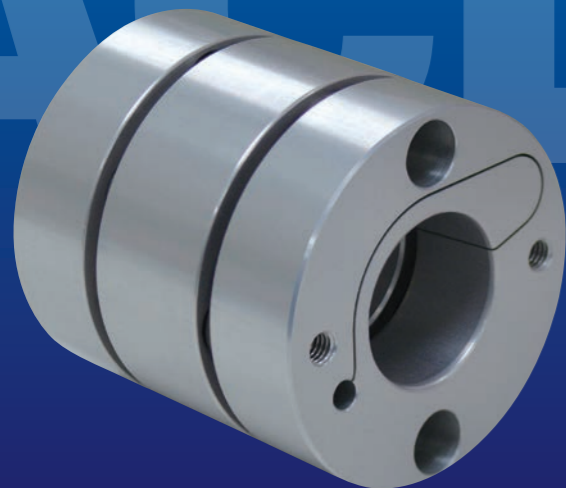
※当社調べ



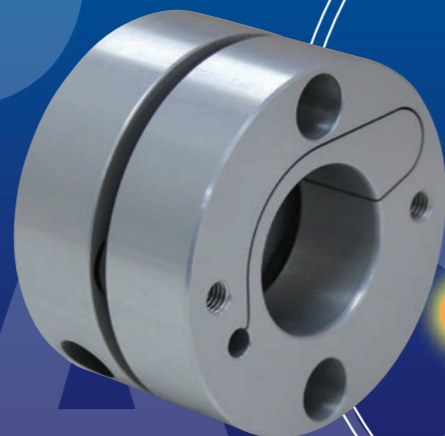
アイセル株式会社

# 今までにない新しいスリット形状のディスクカップリング

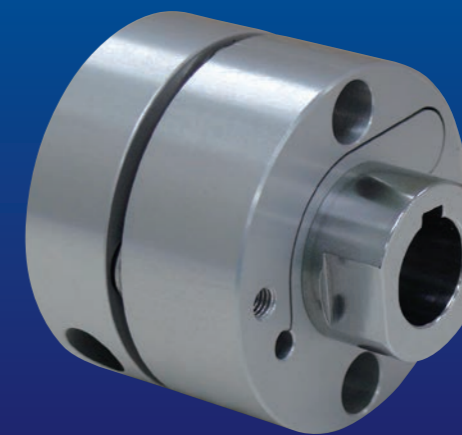
TES 規格対応\*\*



ACDシリーズ



ACSシリーズ



テーパアタッチメント

低慣性・高剛性

取り付け簡単

コストダウン

- アルミ合金 (Aluminum alloy)
- 偏心 (Parallel)
- 偏角 (Misangle)
- エンドフレイ (End play)
- 組立品 (Assembled)

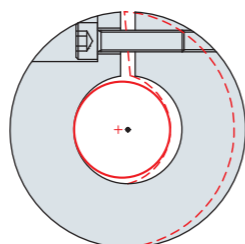
## アイセル独自のインサイドクランプ方式を開発!

※ TES 規格 ... 日本工作機械工業会における団体規格 (TES1401)

取り付け時のフレを極限まで抑え、高精度クランプを実現!

従来サイドクランプ方式の課題

軸クランプ時、軸心の変位が大



切れていない!!

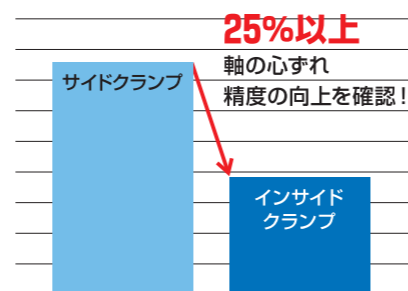
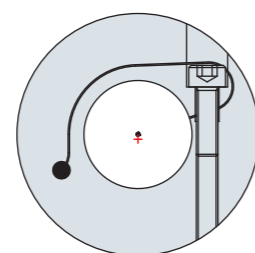
### アイセル独自のインサイドクランプ方式

心ズレを最小限にする

インサイドクランプ方式にすると

締付時の内径心ずれ **25%以上向上**

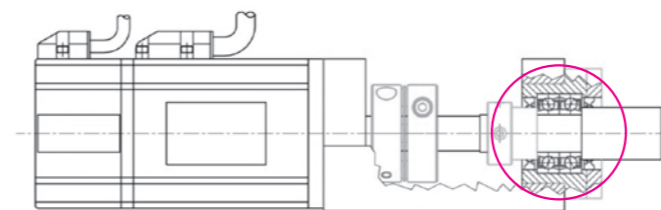
軸センタリング精度(最大値)比較



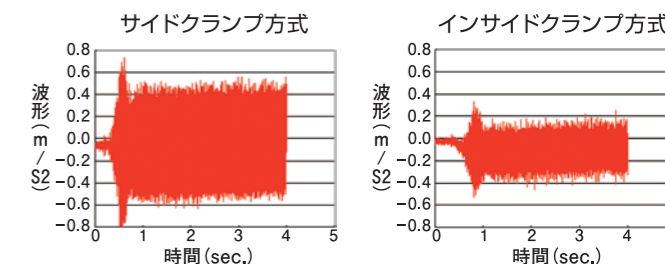
※当社調べ

### 効果

●サイドクランプ方式に比べ、インサイドクランプ方式では、軸へのストレス軽減により、周辺機器への負荷を軽減



サポートベアリングの振動比較



●角速度変動が減少

### 材質/表面処理

	材質	表面処理
ボディ	高力アルミ合金	アルマイト
スペーサ	高力アルミ合金	アルマイト
ディスク	ステンレス鋼	-
ボルト	クロムモリブデン鋼	黒色酸化被膜
テーパアタッチメント	S45C 相当	-

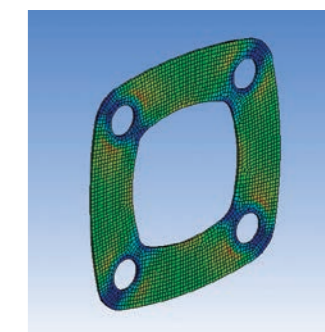
推奨軸外径公差 h7 推奨軸表面粗さ 3.2a以下 (Ra)

### 参考用途例

- 工作機械送り軸ユニットのボールネジとサーボモータの連結
- 精密ステージの駆動用ボールネジとサーボモータの連結
- ワーク取り出しロボットのボールネジとサーボモータの連結

### ディスク形状をリニューアル!

剛性とたわみ易さのバランスを最適化!



FEM解析図

### 仕様

- 外径サイズ  $\phi 19 \sim \phi 56$
- 軸径サイズ  $\phi 3 \sim \phi 25$
- 伝達トルク  $1\text{N}\cdot\text{m} \sim 25\text{N}\cdot\text{m}$